

2. Untergeschoss

Pos. UO4: Tuersturz Aufzug

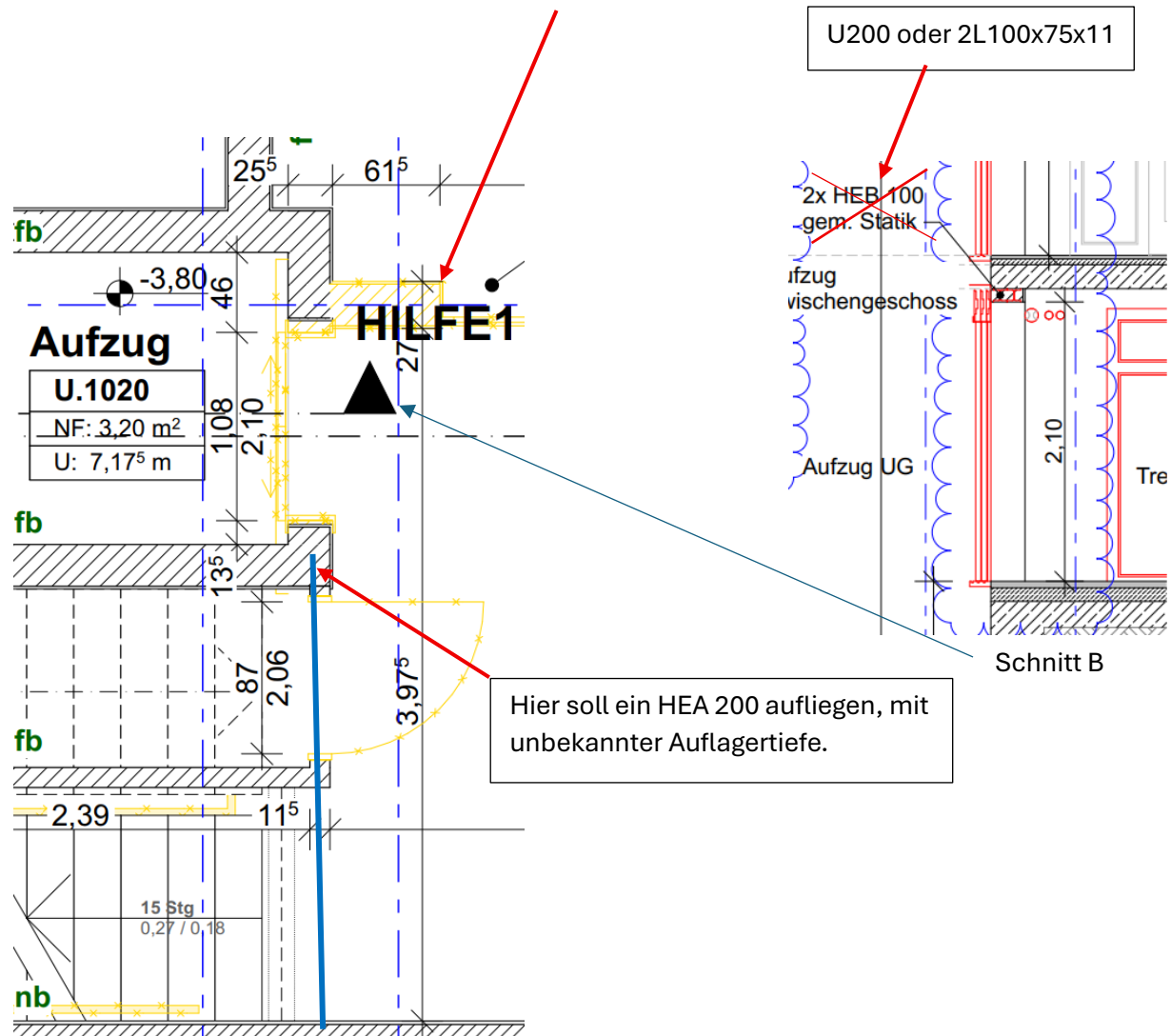
Direkt unter der Kellerdecke kann ein liegender U 200 eingebaut werden. Die stehenden Flansche sind 75 mm hoch.

Alternativ 2 liegende Winkel L100x75x11, die stehenden Flansche sind ebenfalls 75 mm hoch.

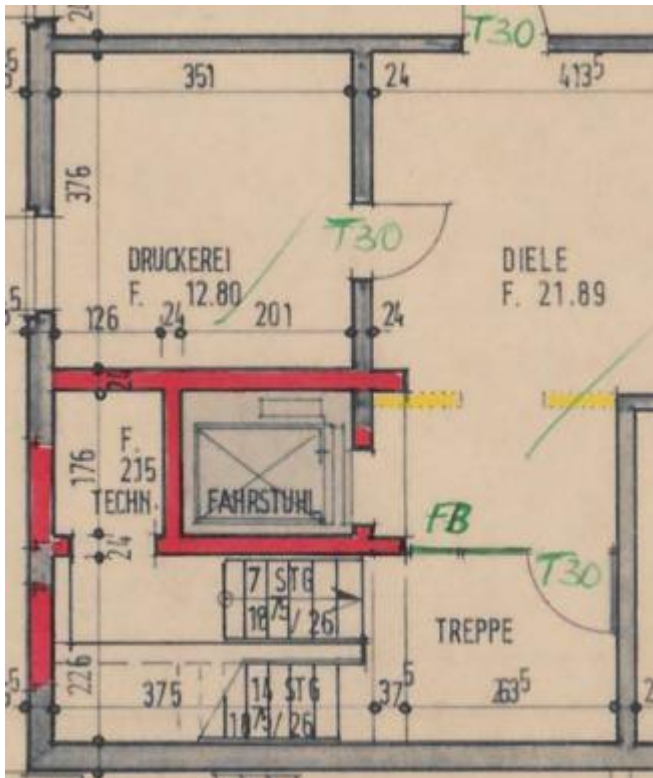
Als dritte Variante: Mit einem Breitflachstahl BFL 240x40 mm haben Sie eine Höhe von 40 mm, bei einem Gewicht von 75,4 kg/m.

Im Keller ist nur die Decke abzufangen. Das Auflagermauerwerk ist mind. aus 3 Schichten KS 20 in MG III auszubilden, bei einer Auflagertiefe der Stahlträger von mind. 10 cm.

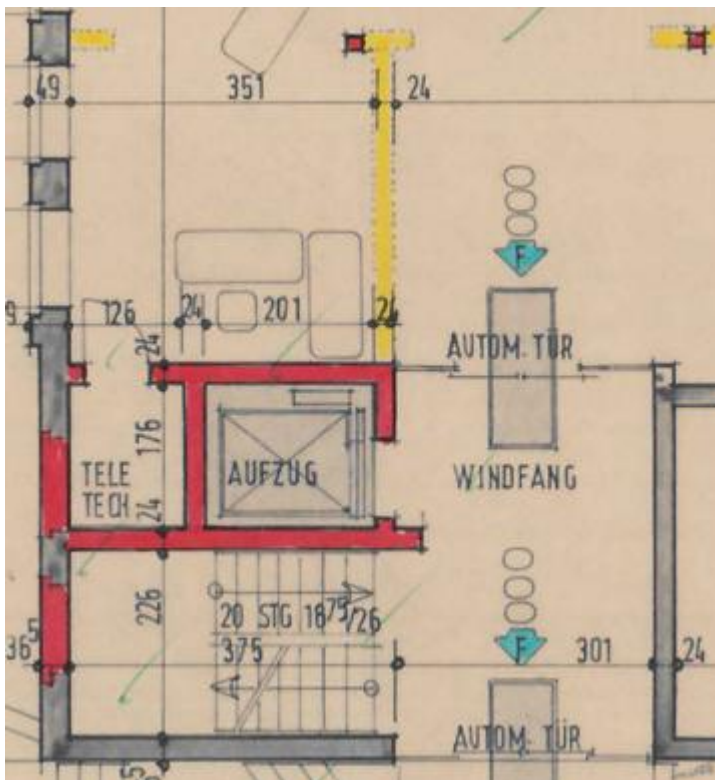
Die auf die Schachttür zulaufende Wand (Wandstück) kann abgebrochen werden. Lt. Umbaustatik von 1977 spannt die KG-Decke zu beiden Seiten parallel. Die (annähernd) darüberstehenden Wandvorlagen im EG, OG und DG sind nichttragend, unter Bezugnahme auf die Bestandsstatik(en).



[Ausschnitt aus „AP-AOK-SOL-ABBR-GR-04-UG Abbruchplan Untergeschoss.pdf“]



[Umbau 1977, Untergeschoss, Ausschnitt Blatt Nr. 23/1]



[Umbau 1977, Erdgeschoss, Ausschnitt Blatt Nr. 23/1]